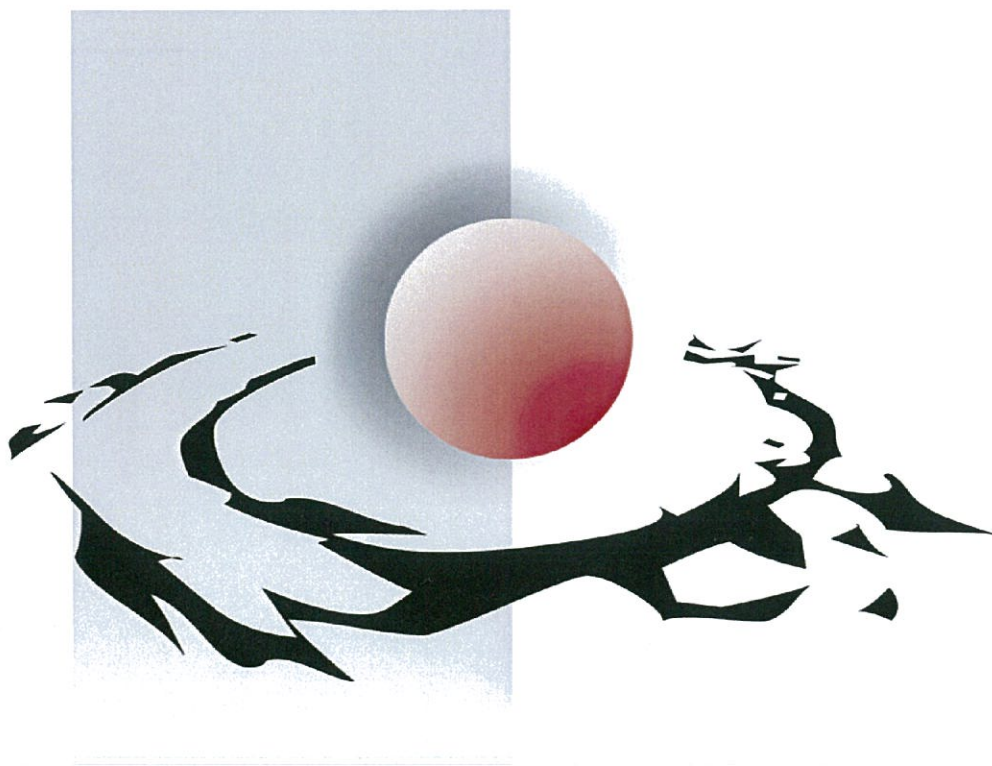


VÝROČNÍ ZPRÁVA O HOSPODAŘENÍ ZA
ROK 2012

MAS SOB, o.p.s.

MÍSTNÍ AKČNÍ SKUPINA



SVAZKU OBCÍ BLATENSKA

Právní forma: Obecně prospěšná společnost registrovaná dle zákona 248/1995 Sb.

IČ: 260 818 22

Kontaktní údaje:

Sídlo: Na Tržišti 727, 388 01 Blatná

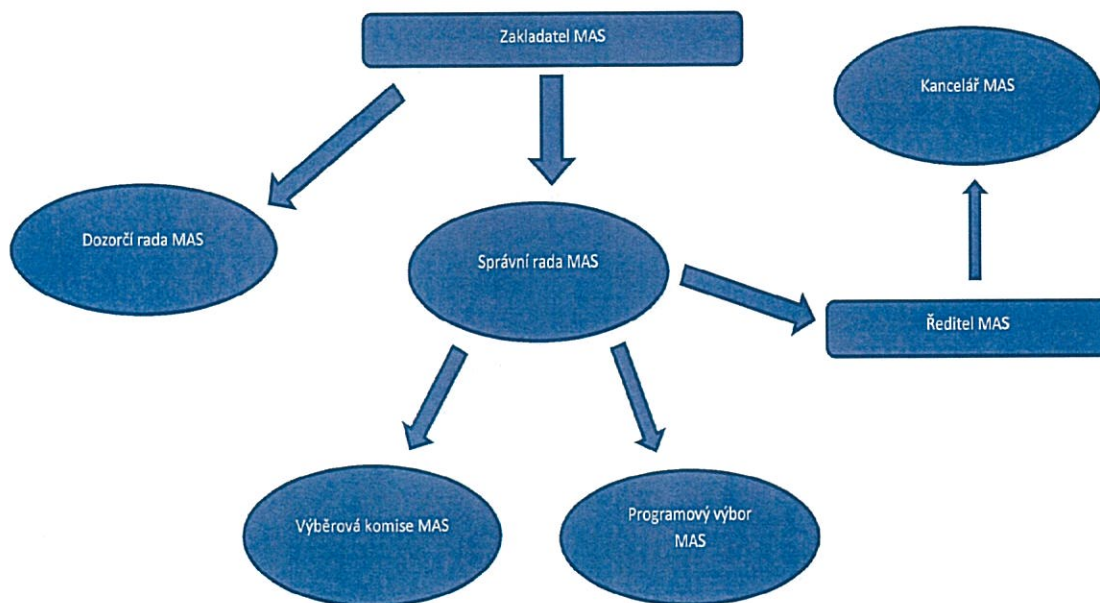
Telefon: 602 400 140

E-mail: mas@blatensko.cz

Web: www.blatensko.cz/mas

Číslo účtu: 000000-0209538338/0300

Organizační schéma MAS Svazku obcí Blatenska, o.p.s.



Ředitel MAS:	Vladimíra Tomanová
Správní rada:	Tomáš Koželuh – předseda správní rady Jiří Plechatý Václav Cheníček Stanislava Mašková Karel Dobřemysl Hana Kolínská
Dozorčí rada:	Jiří Rod – předseda dozorčí rady Pavel Šípek Iveta Honzíková
Programový výbor:	Oldřich Kníže – předseda programového výboru Lucie Kočovská Hana Kolínská
Výběrová komise:	Dana Vohryzková – předseda výběrové komise Luboš Peterka Jaroslav Blovský Jaroslava Mrvíková Karel Palivec Pavel Dzamek
Personální obsazení:	Tereza Ptáčnicková – manažerka MAS Vladimíra Kozáková – koordinátor projektu spolupráce

Druh poskytovaných služeb:

1. Podpora komunitní spolupráce v rámci programu rozvoje venkova na území svazku obcí Blatenska.
2. Správa prostředků poskytovaných místní akční skupině z programu LEADER+ a souvisejících a následných programů

Rozloha území MAS:	342,32 km ²
Počet obyvatel na území MAS:	15951 (k 31. 12. 2011)
Počet dotčených obcí:	32

Zapojení MAS:

1. MAS SOB, o.p.s. je členem Národní sítě MAS
2. MAS SOB, o.p.s. je členem Krajské sítě MAS

MAS SOB o.p.s. vede stejně jako v předchozích letech daňovou evidenci, dle § 7b) odst.1) zák. o daních z příjmů (zák.č.586/1992 Sb.). U příjmů a výdajů se nepoužívá analytika, rozlišení je pouze dle vyúčtování dotací. Účetnictví je zpracováno v systému MONEY S3. V daném období se využívaly dva deníky – banka a pokladna. Konečný stav pokladny ke dni 31. 12. 2012 byl 2.274,- Kč, stav na bankovním účtu vedený u ČSOB činil ke dni 31. 12. 2012 je 58.119,67,- Kč, na účtu vedený u ČS 32.075,17 Kč

Příjmy: MAS SOB o.p.s. v roce 2012 měla příjmy v celkové výši 817.817,22 Kč.

- 1) Dar z Krajského úřadu Jihočeského kraje ve výši 80.000,- Kč, došlo na b.ú. 2. 8. 2012
- 2) Dotace z PRV SZIF za III. etapu roku 2011 ve výši 168.152,-Kč
- 3) Dotace z PRV SZIF za I. etapu roku 2012 ve výši 224.077,-Kč
- 4) Dotace z PRV SZIF za II. etapu roku 2012 ve výši 141.955,-Kč
- 5) Převod peněz z běžného účtu ve výši 195.000,-- Kč
- 6) Ostatní příjmy ve výši 8.633,22 Kč
(úroky banka + úhrada stravenek)

Výdaje: Celkové výdaje za rok 2012 jsou ve výši 866.862,- Kč

A. Dar z Krajského úřadu Jihočeského kraje celkové náklady projektu 80.000,-Kč

Splátka půjčky SOB	50.000,- Kč
osobní a cestovní náklady, spotřební materiál	30.000,- Kč

Splátka úvěru	195.000,-Kč
---------------	-------------

B.

Výdaje MAS SOB, o.p.s. na činnost v rámci SPL v celkové výši 528.872,- Kč

C. Projekt Spolupráce Prácheňsko všemi smysly

Projekt Prácheňsko všemi smysly navazuje na předchozí projekt spolupráce „Zavedení regionální značky Prácheňsko“. Projekt má za úkol přiblížit návštěvníkům historickou krajinu Prácheňska, posílit marketing území a tak cíleně podporovat cestovní ruch na území partnerských MAS.

Celkové výdaje části projektu, který realizuje MAS SOB, o.p.s.	516.080,-kč
--	-------------

V roce 2012 činily výdaje v celkové výši 62.990,- Kč

V roce 2009 byla schválena dotace z PRV (SZIF) OSA IV 1.2. Realizace místní rozvojové strategie na období 2008 – 2013. Dle podmínek uvedených v Pravidlech MAS byla pro realizaci SPL v roce 2012 vypočtená celková alokace (CP SZIF Praha) v hodnotě 4.203.530,-Kč. Z této částky vyčerpala MAS v roce 2012 finanční prostředky ve výši 635.669,-Kč, zbytek finančních prostředků byl rozdělen v rámci opatření IV.1.2 přímo žadatelům.

Dozorčí rada neshledala žádné nedostatky z předložených dokumentů.

V Blatné: 17.1.2013

Mgr. Iveta Honzíková

Ing. Jiří Rod

Pavel Šípek



Evropský zemědělský fond pro rozvoj venkova: Evropa investuje do venkovských oblastí.